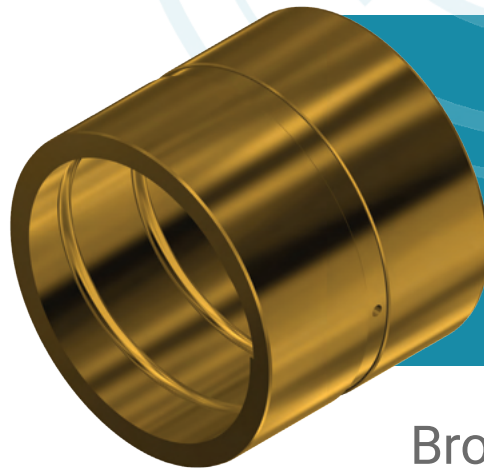
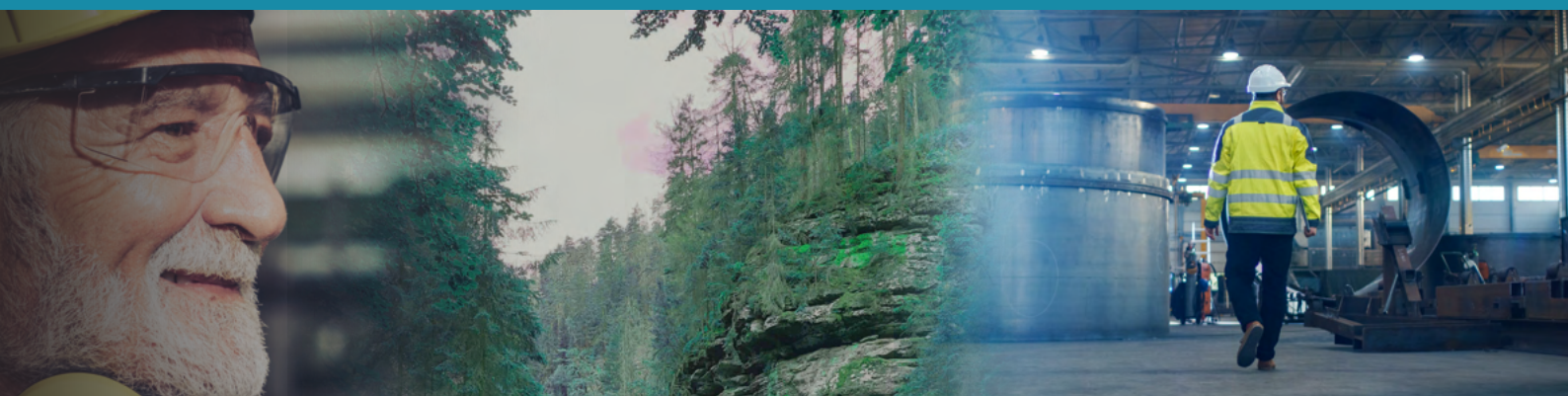


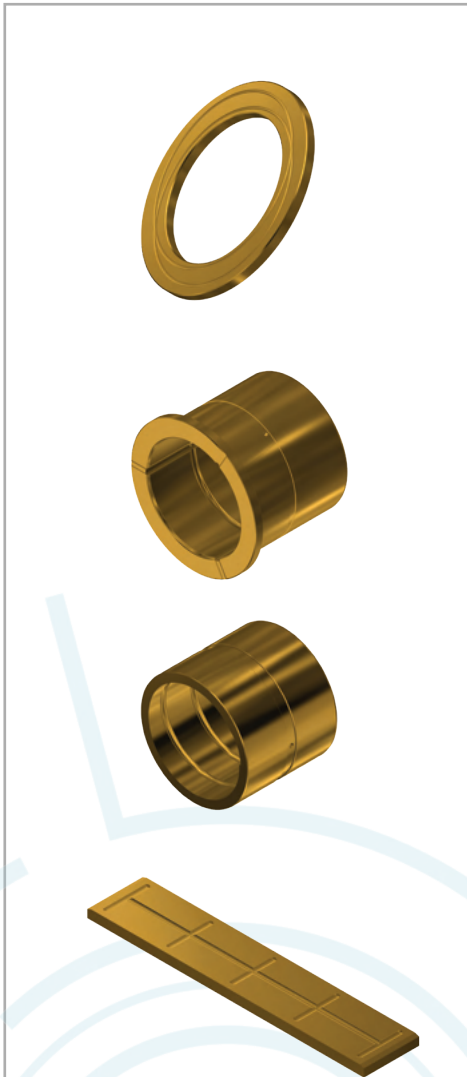


# DATENBLATT HOWA-BRZ



Bronzwerkstoff  
in diversen  
Legierungen





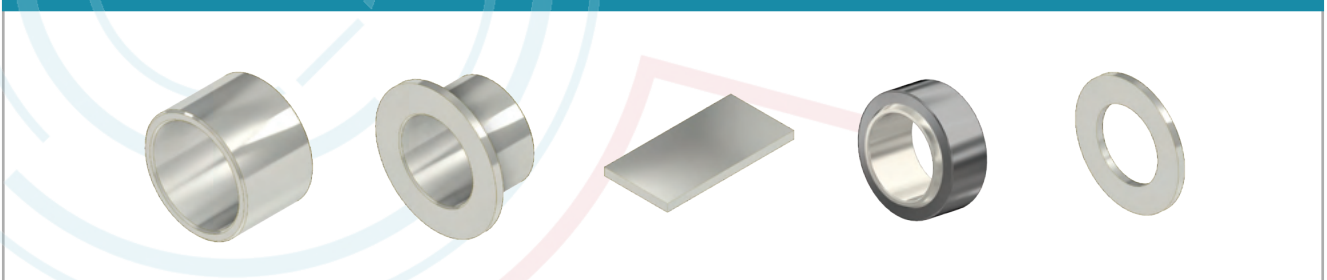
## MERKMALE

- Schmiermittelabhängiger Bronzwerkstoff, verfügbar in verschiedenen Legierungen
- Je nach Legierung, für Anwendungen mit höchsten Belastungen oder hohen Gleitgeschwindigkeiten

## TYPISCHE INDUSTRIEN

- Bergbaumaschinen
- Bau- und Hebetechnik
- Druckmaschinen
- Ölgeschmierte Anwendungen mit hohen Geschwindigkeiten
- Allgemeiner Maschinen- und Anlagenbau

## VERFÜGBARE GEOMETRIEN



## LAGEREIGENSCHAFTEN

DIN EN 1982	übliche Bezeichnung	Streckgrenze	Zugfestigkeit	Dehnung	E-Modul	Härte	Flächenpressung, dynamisch (1)	Flächenpressung, statisch (max.)	Reibungskoeffizient (3)	Max. Gleitgeschwindigkeit (3)	Temperaturbereich		Max. Gleitgeschwindigkeit (2)	Anwendungen
		N/mm <sup>2</sup>	N/mm <sup>2</sup>				%	N/mm <sup>2</sup>		HB	N/mm <sup>2</sup>	N/mm <sup>2</sup>	m/s	
CuPb15Sn	Blei-Bronze	90	180	8	75000	60	50	130	0.06-0.10	3	-40	250	10	Für hohe Gleitgeschwindigkeiten, Einlagern von Fremdpartikeln und Kantenbelastungen möglich
CuSn7Zn4Pb7	Blei-Bronze	120	260	12	106000	70	60	160	0.06-0.10	2.5	-40	250	8	Hervorragende Gleiteigenschaften, auch bei begrenzter Schmierung, Kantenbelastungen zulässig
CuSn12	Phosphor-Bronze	150	280	5	112000	90	70	220	0.06-0.20	2	-40	300	8	Hohe Belastungen, kleine Fluchtungsfehler zulässig, meerwasserbeständig
CuAl10Fe5Ni5	Aluminium Bronze	280	650	13	122000	150	120	340	0.08-0.12	2	-40	350	bedingt möglich	Höchste dynamische Belastungen (schwellend und wechselwirkend) extrem verschleißfest, ideal für Meerwasseranwendungen
CuZn25Al5Mn4Fe3	Sondermessing	480	750	8	115000	200	120	400	0.08-0.12	1	-40	350	nicht empfohlen	Extreme (statische) Belastungen und langsame Gleitgeschwindigkeiten, frischwasserbeständig

(1) abhängig von Druckbeständigkeit des Fettes ; (2) hydrodynamisch, d.h. Öl- oder Wasserfilm ; (3) fettgeschmiert

## ANSCHLUSSBAUTEILE

<b>Gehäusebohrung</b>	Toleranz	H7
<b>Welle</b>	Toleranz	h7 (auch andere Toleranzen aufgrund flexibler Fertigung der Lager zulässig)
	Härte	Min. HB70 höher als ausgewählte Legierung
	Oberflächenrauheit, empfohlen	Ra 0.2 - 0.8
	Werkstoff	Abhängig von Anwendung, kann von HOWA empfohlen werden