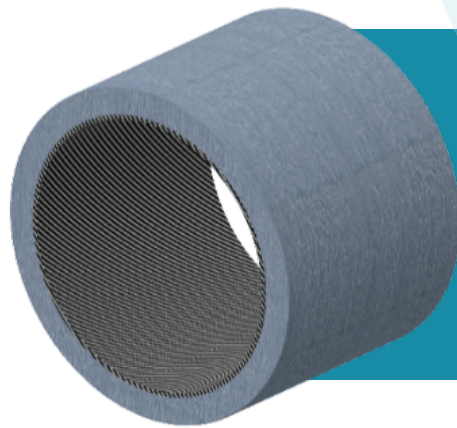
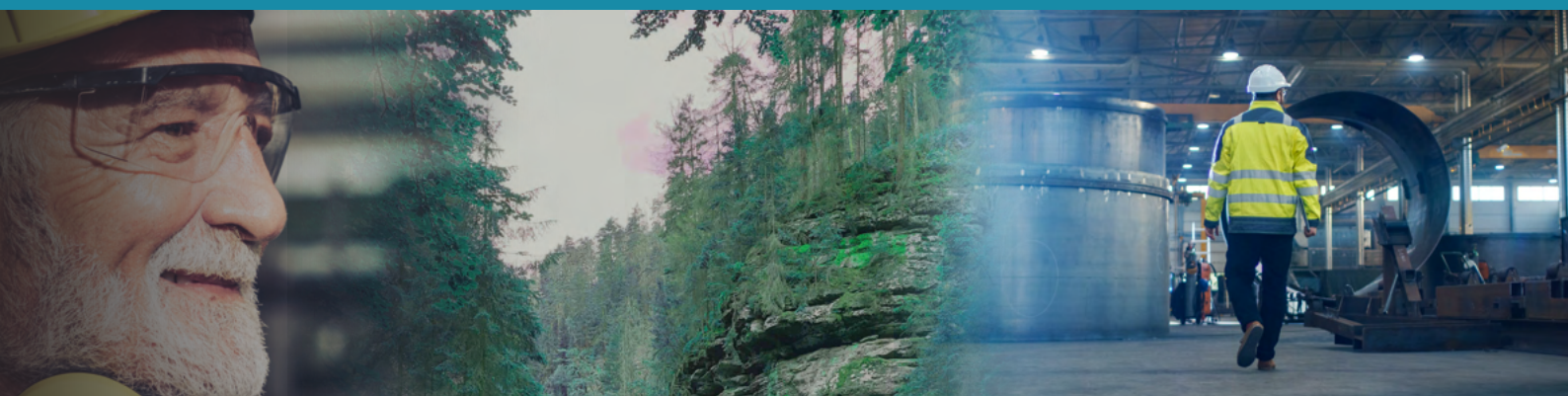




DATENBLATT HOWA-COMP-FG



PTFE Gleitgewebe auf
Glasfaser-
Trägermaterial





MERKMALE

- Selbstschmierendes Gleitlager mit niedrigem Reibungskoeffizienten
- Resistent gegen Stoßbelastungen und Vibrationen
- Hohe Belastbarkeit, ideal für langsame und oszillierende Bewegungen
- Sehr hohe Resistenz gegen Chemikalien
- Elektrisch isolierend

TYPISCHE INDUSTRIEN

- Baumaschinen
- Agrar- und Forsttechnik
- Hebe- und Fördertechnik
- Offshore und Marine Equipment

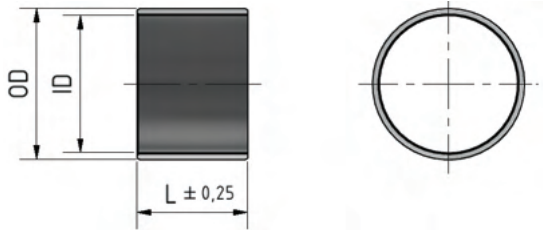
LAGEREIGENSCHAFTEN

Druckfestigkeit		350	N/mm ²
Flächenpressung (max.)	dynamisch	140	N/mm ²
	statisch	210	N/mm ²
Reibungskoeffizient	trocken	0.04 - 0.1	
Gleitgeschwindigkeit (max.)	trocken	0.1	m/s
PV Wert		1.5	N/mm ² * m/s
Temperaturbereich	min.	-70	°C
	max.	140	°C
Wasseraufnahme		<0.1	%
Dichte		1.9	kg/dm ³

ANSCHLUSSBAUTEILE

Gehäusebohrung	Toleranz	H7
Welle	Toleranz	h8
	Härte	HB150
	Oberflächenrauheit	Ra 0.2 - 0.8
	Werkstoff	Korrosives Umfeld: 1.4404 (316L), 1.4057, 1.4462 Normales Umfeld: 1.0503 (C45), 1.7225 (42CrMo4)

ZYLINDRISCHE GLEITLAGER



Nur als Zylinderbuchse erhältlich. Buchsenlänge nach Bedarf zugeschnitten.

Abmessungen			Teilenummer	
↓ ID	↓ OD	↓ L	Id.	Geometrische Parameter
20	23	**	COMP-FG	20-23-**
	24			20-24-**
	30			20-30-**
25	28	**	COMP-FG	25-28-**
	30			25-30-**
	35			25-35-**
28	32	**	COMP-FG	28-32-**
	34			28-34-**
	38			28-38-**
30	34	**	COMP-FG	30-34-**
	36			30-36-**
	40			30-40-**
35	39	**	COMP-FG	35-39-**
	41			35-41-**
	45			35-45-**
40	44	**	COMP-FG	40-44-**
	48			40-48-**
	50			40-50-**
45	50	**	COMP-FG	45-50-**
	53			45-53-**
	55			45-55-**
50	55	**	COMP-FG	50-55-**
	58			50-58-**
	60			50-60-**
55	60	**	COMP-FG	55-60-**
	63			55-63-**
	65			55-65-**
60	65	**	COMP-FG	60-65-**
	70			60-70-**

Abmessungen			Teilenummer	
↓ ID	↓ OD	↓ L	Id.	Geometrische Parameter
70	75	**	COMP-FG	70-75-**
	80			70-80-**
75	80	**	COMP-FG	75-80-**
	85			75-85-**
80	85	**	COMP-FG	80-85-**
	90			80-90-**
85	90	**	COMP-FG	85-90-**
	95			85-95-**
90	95	**	COMP-FG	90-95-**
	100			90-100-**
	105			90-105-**
95	100	**	COMP-FG	95-100-**
	105			95-105-**
	110			95-110-**
100	105	**	COMP-FG	100-105-**
	110			100-110-**
	115			100-115-**
105	110	**	COMP-FG	105-110-**
	115			105-115-**
	120			105-120-**
110	115	**	COMP-FG	110-115-**
	120			110-120-**
	125			110-125-**
120	125	**	COMP-FG	120-125-**
	130			120-130-**
	135			120-135-**
130	135	**	COMP-FG	130-135-**
	140			130-140-**
	145			130-145-**
140	145	**	COMP-FG	140-145-**
	150			140-150-**
	155			140-155-**
150	155	**	COMP-FG	150-155-**
	160			150-160-**
	165			150-165-**