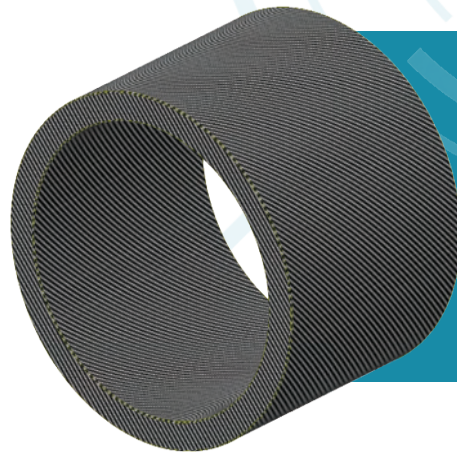


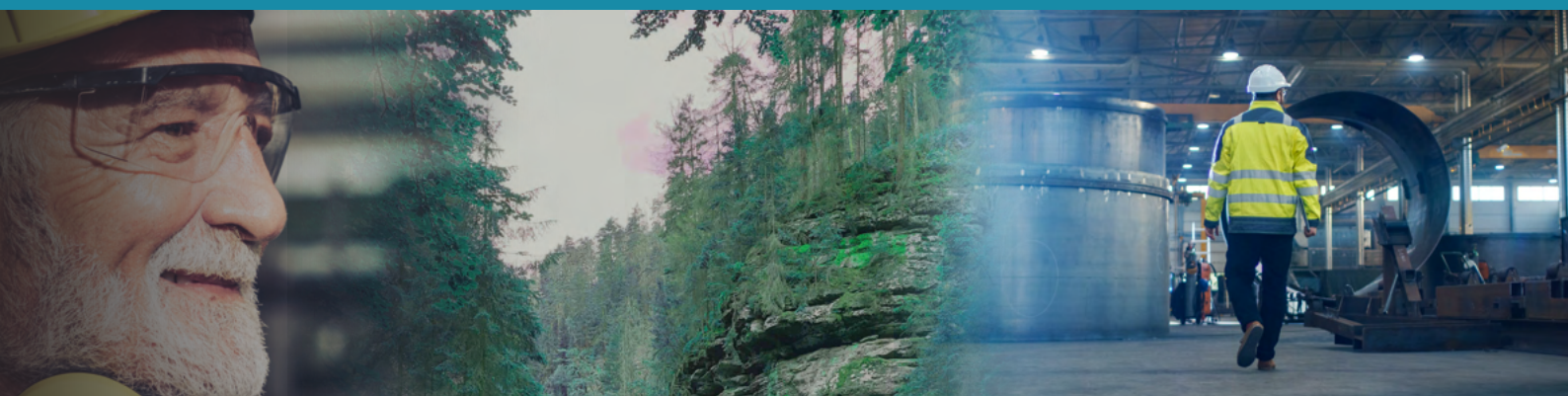


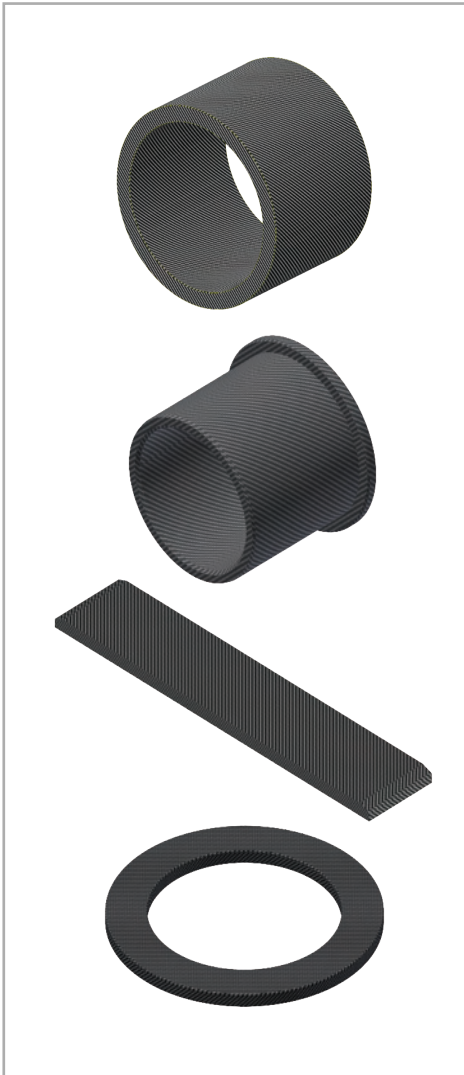
---

# DATENBLATT HOWA-COMP



Faserverstärkter  
Polymerverbund





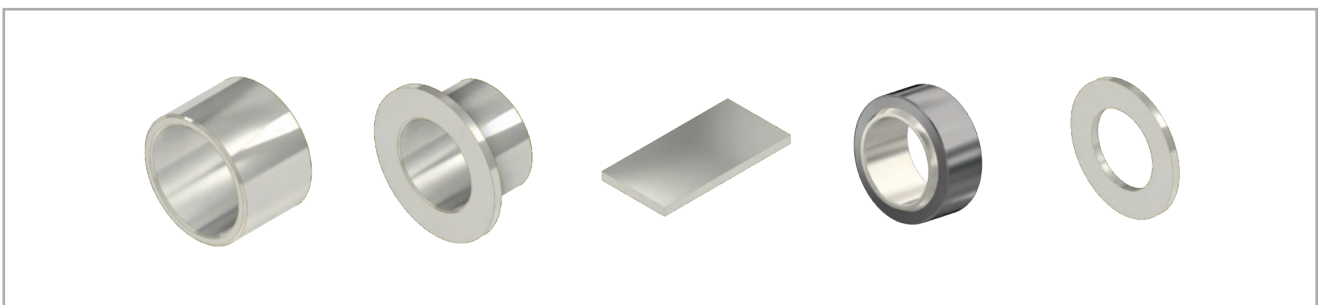
## MERKMALE

- Hochfestes Faserverbundgleitlager für nasse und trockene Anwendungen
- Selbstschmierend, mit niedrigen Reibungskoeffizienten
- Toleriert Fluchtungsfehler
- Geeignet fuer Vibrationen und Stoßbelastungen
- Elektrisch isolierend
- Korrosionsbeständig und nicht quellend in Flüssigkeiten

## TYPISCHE INDUSTRIEN

- Offshore, Unterwasser- und Marineanwendungen
- Erneuerbare Energien
- Stahlwasserbau
- Hebezeuge und Förderanlagen
- Hydraulikzylinder

## VERFÜGBARE GEOMETRIEN



## LAGEREIGENSCHAFTEN

Werkstoff- klasse	Druck- festigkeit	Druckfestig- keit (parallel zur Faserrichtung)	Flächen- pressung Dynamisch (max.)	Flächen- pressung Statisch (max.)	Reibungs- koeffizient	Reibungs- koeffizient	Gleit- geschwindigkeit (max. trocken)	PV Wert	Temperatur- bereich		Scher- festigkeit	Zug- festigkeit	Biege- festigkeit	E- modul	Härte	Wasser- aufnahme	Dichte	Farbe
									min. °C	max. °C								
	N/mm <sup>2</sup>	N/mm <sup>2</sup>	N/mm <sup>2</sup>	N/mm <sup>2</sup>	trocken	hydrodynamisch	m/s	N/mm <sup>2</sup> * m/s			N/mm <sup>2</sup>	N/mm <sup>2</sup>	N/mm <sup>2</sup>	N/mm <sup>2</sup>	Rockwell M.	%	kg/dm <sup>3</sup>	
COMP 785	345	135	80	200	0.13 - 0.18	0.01 - 0.02	0.1	0.75	-70	100	135	65	140	3200	90 - 100	<0.1	1.3	dunkelgrau
COMP 786	345	135	80	200	0.10 - 0.12	0.01 - 0.02	0.1	1	-70	100	135	65	140	3200	90 - 100	<0.1	1.3	hellgrau
COMP 787	310	125	60	180	0.07 - 0.09	0.01 - 0.02	0.2	1.25	-70	100	130	60	140	3200	100	<0.1	1.3	hellgrau mit PTFE-Gewebe
COMP 788	350	140	80	200	0.13 - 0.18	0.01 - 0.02	0.1	0.5	-70	150	135	65	140	3200	100	<0.05	1.3	dunkelgrau

## ANSCHLUSSBAUTEILE

Gehäusebohrung	Toleranz	H7
Welle	Toleranz	h7 (auch andere Toleranzen aufgrund flexibler Fertigung der Lager zulässig)
	Härte	Min. HB150
	Oberflächenrauheit	Ra 0.8 - 1.6
	Werkstoff	Korrosives Umfeld: 1.4404 (316L), 1.4057, 1.4462 Normales Umfeld: 1.0503 (C45), 1.7225 (42CrMo4)