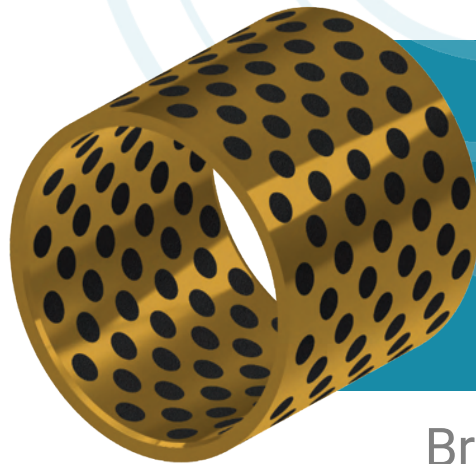
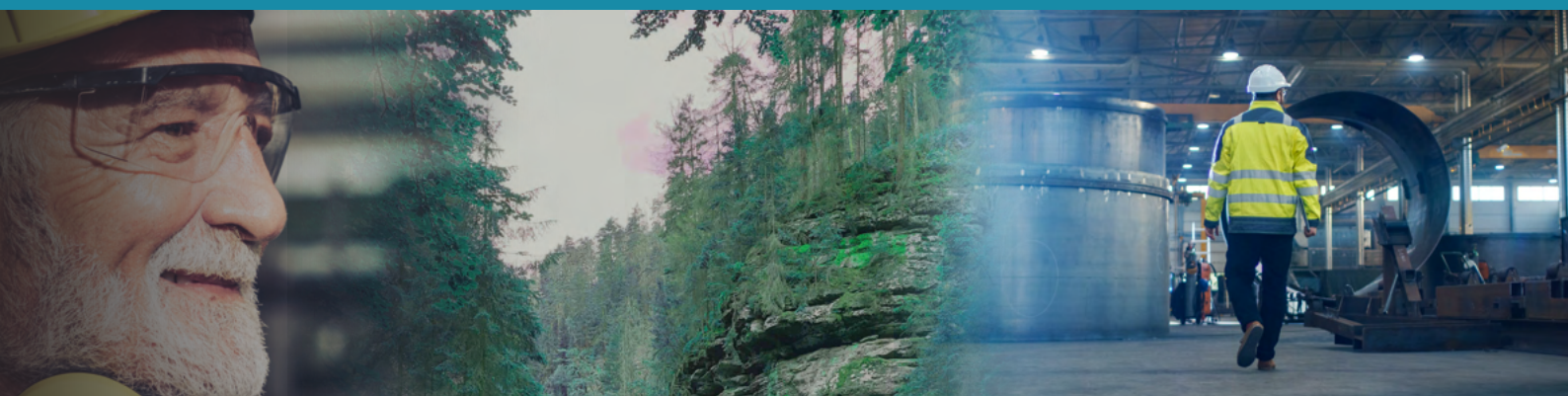


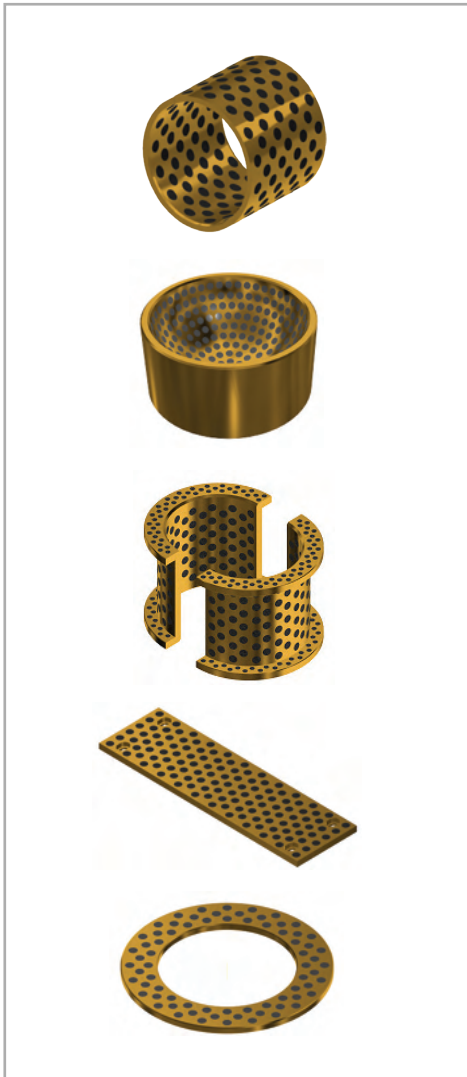


DATENBLATT HOWA-SLB



Bronzeguss mit
Festschmierstoffkörpern





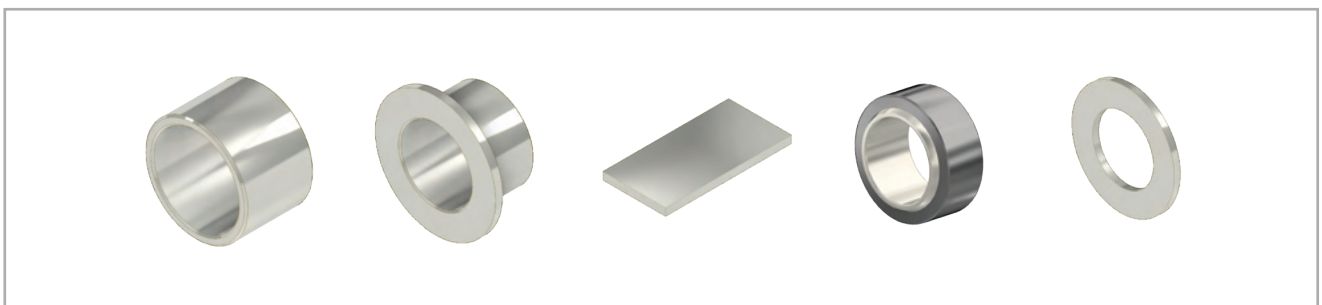
MERKMALE

- Selbstschmierende Lagerbronze für eine Vielzahl von herausfordernden Anwendungen
- Extrem verschleißresistent
- Sehr hohe Belastbarkeit, niedrige Reibungskoeffizienten
- Ideal für anspruchsvolle Anwendungen, z.B. im Wasser oder Hochtemperaturbereich

TYPISCHE INDUSTRIEN

- Offshore, Marine und Deckmaschinen
- Metallurgie
- Stahlwasserbau
- Nassgrabung
- Bauingenieurwesen
- Erneuerbare Energie

VERFÜGBARE GEOMETRIEN



LAGEREIGENSCHAFTEN

| Werkstoff- klasse | Streck- grenze | Zug- festigkeit | Dehnung | E-Modul | Härte | Flächen- pressung, dynamisch (max.) | Flächen- pressung, statisch (max.) | Reibungs- koeffizient | | Gleitgeschwindigkeit (max.) | PV Wert (max.) | Temperatur- bereich | | Anwendungen |
|----------------------|-------------------|--------------------|---------|---------|-------|----------------------------------------------|---------------------------------------------|--------------------------|-------------|--------------------------------|----------------------|------------------------|----------------------------|-------------------------------------------------------------------------------------------------------------------------|
| | | | | | | | | trocken | geschmiert | | | m/s | N/mm ² * m/s | |
| SLB 120 | 120 | 260 | 12 | 106000 | 70 | 60 | 130 | 0.08 - 0.12 | 0.06 - 0.10 | 0.6 | 1 | -40 | 250 | Ideal für mittlere Belastungen, toleriert Fluchtungsfehler, beste Gleiteigenschaften |
| SLB 150 | 150 | 280 | 5 | 112000 | 90 | 95 | 180 | 0.10 - 0.12 | 0.06 - 0.20 | 0.4 | 1 | -40 | 300 | Hohe Belastungen, kleine Fluchtungsfehler erlaubt, meerwasserresistent |
| SLB 280 | 280 | 650 | 13 | 122000 | 150 | 170 | 280 | 0.10 - 0.15 | 0.08 - 0.12 | 0.4 | 1.5 | -40 | 350 | Höchste dynamische Belastungen (schwellend und wechselwirkend)), extrem verschleißfest, ideal für Seewasser-Anwendungen |
| SLB 480 | 480 | 750 | 8 | 115000 | 200 | 180 | 330 | 0.12 - 0.17 | 0.08 - 0.12 | 0.2 | 1.2 | -40 | 350 | Extreme (statische) Belastungen und langsame Gleitbewegungen, süßwasserbeständig |

FESTSCHMIERSTOFF

| Ausführung | Eigenschaften |
|------------|------------------------------------------------------------------------------------------------------------------------------------------------------------------------------------------------------------------------------------|
| LG | <ul style="list-style-type: none"> ▶ Reiner Graphit, für Anwendungen im Innen- und Außenbereich ▶ Temperaturen bis zu 350 °C ▶ Anwendbar in feuchten Umgebungen (nicht eingetaucht) |
| LP | <ul style="list-style-type: none"> ▶ Süß- und meerwasserbeständig (Spritzwasser und vollständig eingetaucht) ▶ Temperaturen bis zu 90 °C ▶ Geringfügig niedrigerer Reibungskoeffizient als LG Typ |

ANSCHLUSSBAUTEILE

| | | |
|--------------|---------------------|-----------------------------------------------------------------------------------------------------|
| Housing Bore | Toleranz | H7 |
| Shaft | Toleranz | h7 (auch andere Toleranzen aufgrund flexibler Fertigung der Lager zulässig) |
| | Härte | min. HB70 höher als ausgewählte Legierung |
| | Oberflächenrauheit, | Ra 0.2 - 0.8 |
| | Werkstoff | Korrosive Umfeld: 1.4404 (316L)*, 1.4057, 1.4462 Normales Umfeld: 1.0503 (C45), 1.7225 (42CrMo4) |

* nur zulässig für SLB 120 & 150