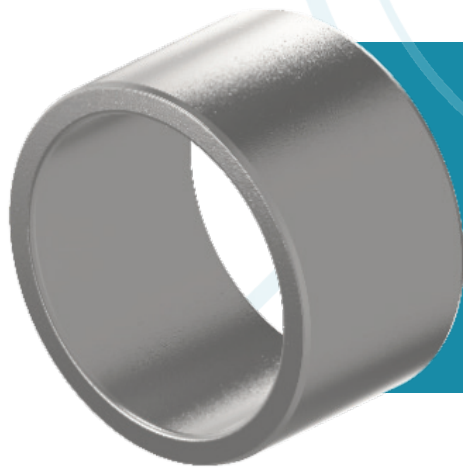
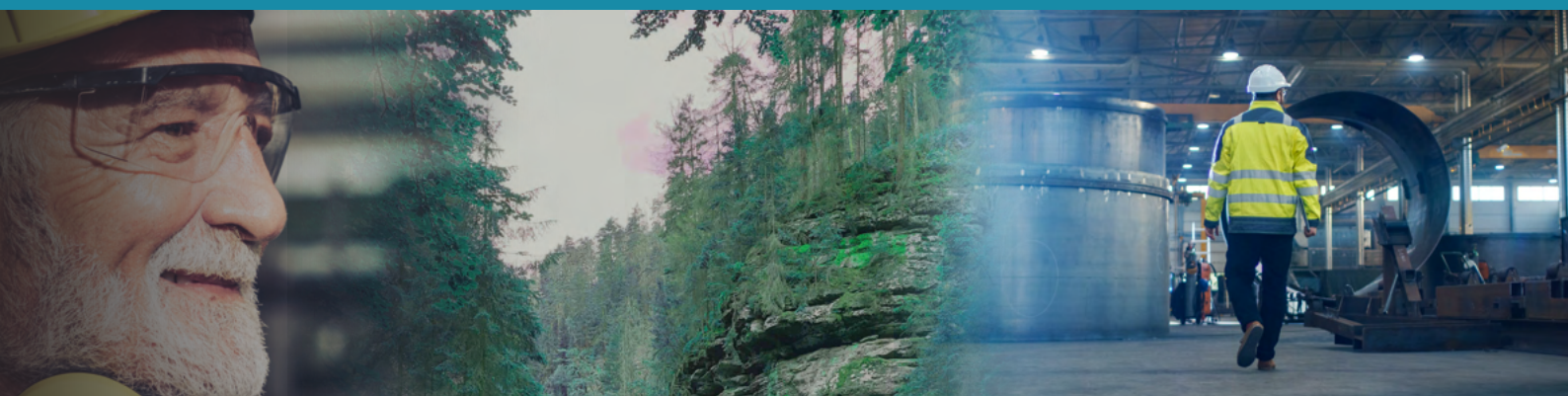




# DATENBLATT HOWA-STL-MN



Gehärteter  
Manganstahl





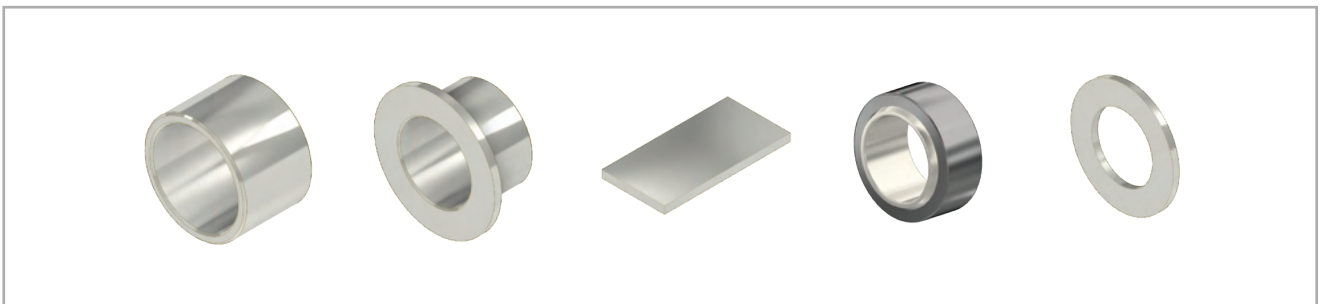
## MERKMALE

- Manganbasierter, kaltverfestigender Stahl
- Extreme Verschleißfestigkeit in schmutzbelasteten Umgebungen
- Ideal für Stoßbelastungen und alternierende Lastrichtungen
- Wartungsfreier Einsatz möglich

## TYPISCHE INDUSTRIEN

- Bergbau und Tiefbau
- Nassgrabungen
- Metallurgie
- Abfallverbrennung

## VERFÜGBARE GEOMETRIEN



## LAGEREIGENSCHAFTEN

Flächenpressung (max.)	dynamisch	70	N/mm <sup>2</sup>
	statisch	500	N/mm <sup>2</sup>
Reibungskoeffizient	trocken	0.15 - 0.25	
Gleitgeschwindigkeit (max.)	trocken	0.1	m/s
PV Wert		0.5	N/mm <sup>2</sup> * m/s
Oberflächenhärte	kaltverfestigt	>600	HV
Temperaturbereich	minimum	-50	°C
	maximum	400	°C

## ANSCHLUSSBAUTEILE

Gehäusebohrung	Toleranz	H7
Welle	Toleranz	h8 (auch andere Toleranzen aufgrund flexibler Fertigung der Lager zulässig)
	Härte (min.) HRC	55
	Oberflächenrauheit	Ra 0.8 - 1.6
	Werkstoff	42CrMo4, 36CrNiMo4 (oder vergleichbar)