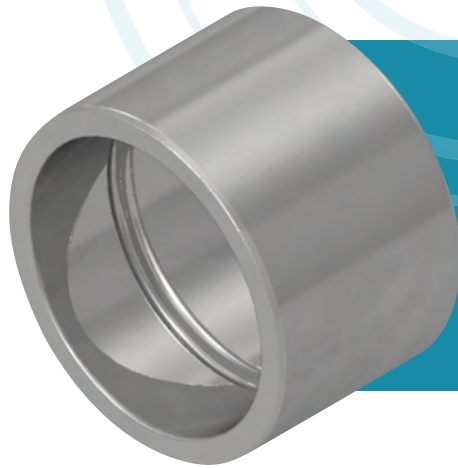
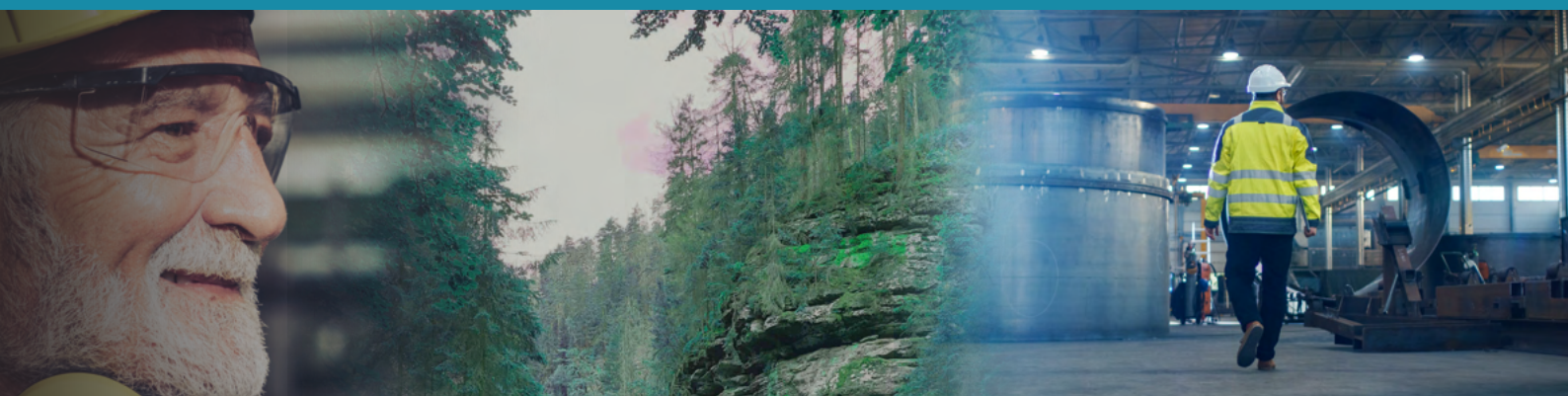


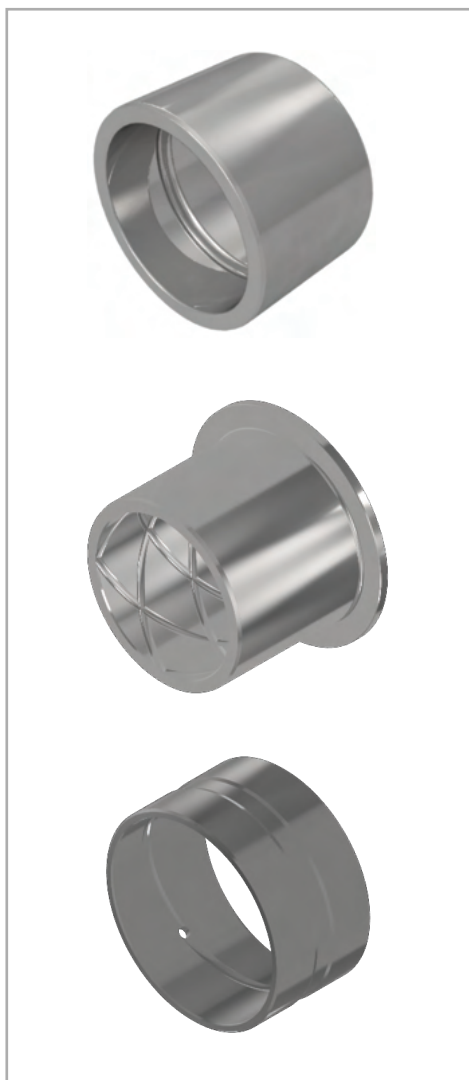


DATENBLATT HOWA-STL



Gehärtete
Stahllager





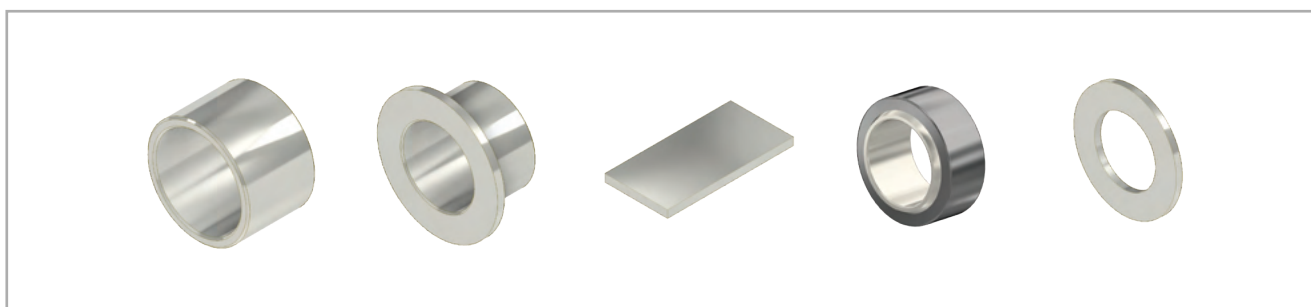
MERKMALE

- Hohe Verschleißfestigkeit in verschmutzten und stark beanspruchten Umgebungen
- Fähigkeit zur Aufnahme von Stoßbelastungen und Vibrationen
- Abhängig von Fettschmierung

TYPISCHE INDUSTRIEN

- Bergbau und Tiefbau
- Agrar- und Forsttechnik
- Zementherstellung und Mineralverarbeitung

VERFÜGBARE GEOMETRIEN



LAGEREIGENSCHAFTEN

| | | | |
|-----------------------------|------------|-------------|-------------------------|
| Flächenpressung (max.) | dynamisch | 150 | N/mm ² |
| | statisch | 400 | N/mm ² |
| Reibungskoeffizient | geschmiert | 0.15 - 0.30 | |
| Gleitgeschwindigkeit (max.) | geschmiert | 0.2 | m/s |
| PV Wert | | 1.5 | N/mm ² * m/s |
| Oberflächenhärte | | 58 - 62 | HRC |
| Temperaturbereich | minimum | -30 | °C |
| | maximum | 300 | °C |

Stahlqualitäten

HOWA-STL ist in verschiedenen Stahlsorten für unterschiedliche Anwendungsanforderungen erhältlich:

- ▶ Einsatzstähle
- ▶ Stähle mit mittlerem bis hohem Kohlenstoffgehalt
- ▶ Legierte Stähle

Bitte kontaktieren Sie uns, um unsere Werkstoffempfehlung für Ihre Anwendung zu erhalten.

ANSCHLUSSBAUTEILE

| | | |
|----------------|--------------------|---|
| Gehäusebohrung | Toleranz | H7 |
| Welle | Toleranz | h8 (auch andere Toleranzen aufgrund flexibler Fertigung der Lager zulässig) |
| | Härte (min.) HRC | 55 |
| | Oberflächenrauheit | Ra 0.8 - 1.6 |
| | Werkstoff | 42CrMo4, C45, 36CrNiMo4 |