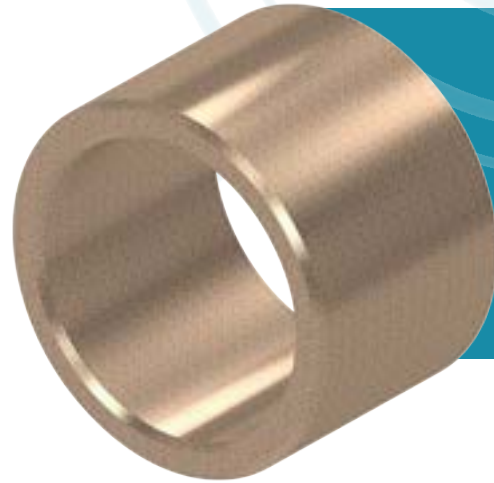
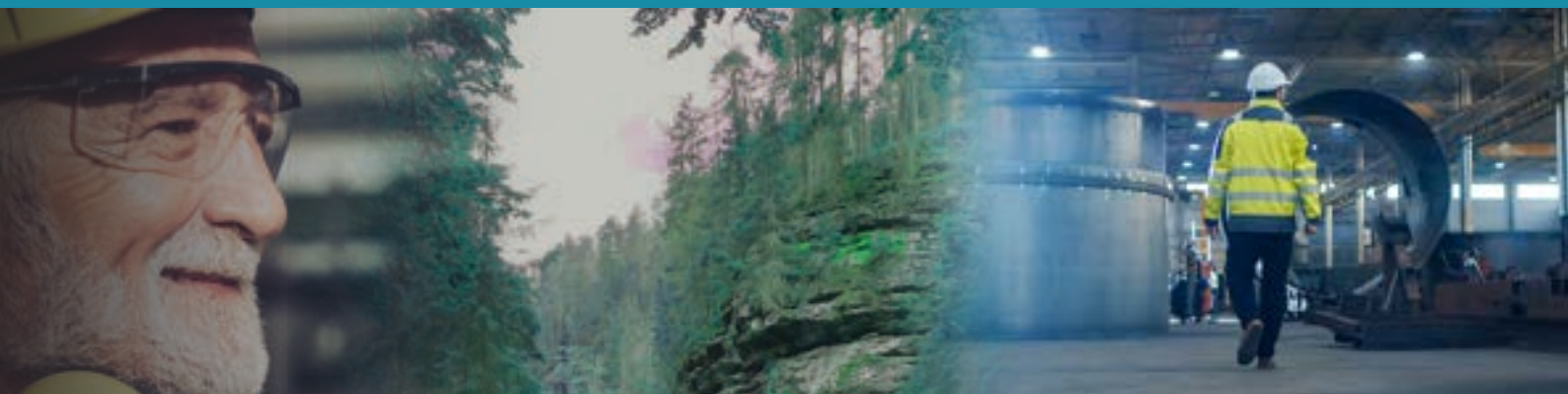




DATENBLATT HOWA-SINT



Ölimprägnierte
Sinterbronze





MERKMALE

- Selbstschmierende Sinterbronze
- Ideal für hohe Gleitgeschwindigkeiten bei niedriger Lagerbelastung
- Ruhiger Lauf und geringer Verschleiß

TYPISCHE INDUSTRIEN

- Fahrzeugbau
- Forst und Landwirtschaftliche
- Maschinen
- Bürogeräte
- Medizintechnik
- Sportgeräte
- Elektrogeräte

LAGEREIGENSCHAFTEN

Flächenpressung (max.)	dynamisch	10	N/mm ²
	statisch	50	N/mm ²
Reibungskoeffizient	trocken	0.05 - 0.15	
Gleitgeschwindigkeit (max.)	trocken	6	m/s
PV Wert		1.7	N/mm ² * m/s
Temperaturbereich	minimum	-20	°C
	maximum	120	°C

ANSCHLUSSBAUTEILE

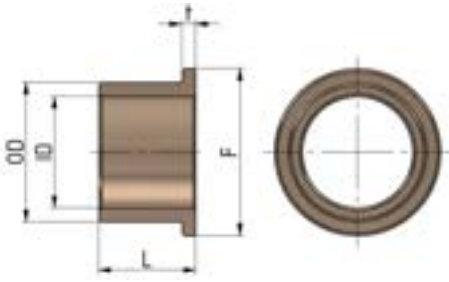
Gehäusebohrung	Toleranz	H7
	Welle	f7
Welle	Härte	> HB150
	Oberflächenrauheit,	Ra 0.2 - 0.8
	Werkstoff	1.0503 (C45), 1.7225 (42CrMo4)

Artikelnummer

Die Teilenummer gibt alle individuellen Parameter entsprechend der Auswahl von Form, Material und Schlüsselmaßen an.

Materialreihe	Ausführung		Geometrische Parameter
SINT	F - Bund 	S - Zylindrisch 	ID - Innendurchmesser OD - Aussendurchmesser L - Länge
SI	F / S		ID-OD-L

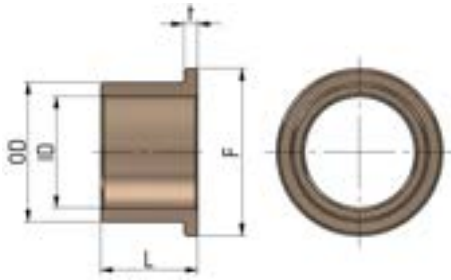
BUND GLEITLAGER



Abmessungen				Teilenummer			
↓ ID	↓ OD	F	↓ L	t	Id.	Ausf.	Geometrische Parameter
3	6	9	4	1.5	SI	F	03-06-04
			6				03-06-06
			10				03-06-10
4	8	12	4	2	SI	F	04-08-04
			8				04-08-08
			12				04-08-12
6	10	14	6	2	SI	F	06-10-06
			10				06-10-10
			16				06-10-16
8	12	16	8	2	SI	F	08-12-08
			12				08-12-12
			16				08-12-16
9	14	19	6	2.5	SI	F	09-14-10
			10				09-14-10
			14				09-14-14
10	13	16	10	1.5	SI	F	10-13-10
			16				10-13-16
			20				10-13-20
10	15	20	10	2	SI	F	10-15-10
			16				10-15-16
			20				10-15-20
10	16	22	9	3	SI	F	10-16-09
			16				10-16-16
			20				10-16-20
			12				12-15-12
12	15	18	16	1.5	SI	F	12-15-16
			20				12-15-20
			12				12-17-12
12	17	22	16	2.5	SI	F	12-17-16
			20				12-17-20
			25				12-17-25
			8				12-18-08
12	18	24	12	3	SI	F	12-18-12
			20				12-18-20

Abmessungen				Teilenummer			
↓ ID	↓ OD	F	↓ L	t	Id.	Ausf.	Geometrische Parameter
14	18	22	14	2	SI	F	14-18-14
			18				14-18-18
			22				14-18-22
14	20	26	14	3	SI	F	14-20-14
			18				14-20-18
			22				14-20-22
			28				14-20-28
15	19	23	16	2	SI	F	15-19-16
			20				15-19-20
			25				15-19-25
15	21	27	16	3	SI	F	15-21-16
			20				15-21-20
			25				15-21-25
			32				15-21-32
16	20	24	16	2	SI	F	16-20-16
			20				16-20-20
			25				16-20-25
16	22	28	16	3	SI	F	16-22-16
			20				16-22-20
			25				16-22-25
			32				16-22-32
18	22	26	18	2	SI	F	18-22-18
			22				18-22-22
			28				18-22-28
18	24	30	18	3	SI	F	18-24-18
			22				18-24-22
			28				18-24-28
20	24	28	16	2	SI	F	20-24-16
			20				20-24-20
			25				20-24-25
20	26	32	16	3	SI	F	20-26-16
			20				20-26-20
			25				20-26-25
			32				20-26-32
22	27	32	18	2.5	SI	F	22-27-18
			22				22-27-22
			28				22-27-28
22	28	34	15	3	SI	F	22-28-15
			20				22-28-20
			25				22-28-25
			30				22-28-30
22	29	36	18	3.5	SI	F	22-29-18
			22				22-29-22
			28				22-29-28
			26				22-29-36

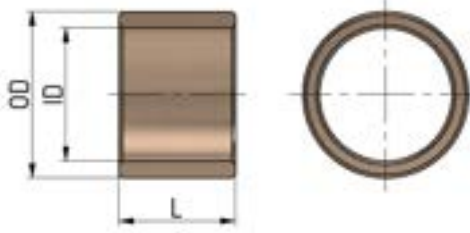
BUND GLEITLAGER



Abmessungen					Teilenummer		
↓ ID	↓ OD	F	↓ L	t	Id.	Ausf.	Geometrische Parameter
25	30	35	20	2.5	SI	F	25-30-20
			25				25-30-25
			32				25-30-32
25	32	39	20	3.5	SI	F	25-32-20
			25				25-32-25
			32				25-32-32
28	33	38	22	2.5	SI	F	28-33-22
			28				28-33-28
			36				28-33-36
28	36	44	22	4	SI	F	28-36-22
			28				28-36-28
			36				28-36-36
30	38	46	20	4	SI	F	30-38-20
			25				30-38-25
			30				30-38-30
32	38	44	20	3	SI	F	32-38-20
			25				32-38-25
			32				32-38-32
32	40	48	20	4	SI	F	32-40-20
			25				32-40-25
			30				32-40-30
			32				32-40-32
36	42	48	22	3	SI	F	36-42-22
			28				36-42-28
			36				36-42-36
36	45	54	22	4.5	SI	F	36-45-22
			28				36-45-28
			36				36-45-36
40	46	52	25	3	SI	F	40-46-25
			32				40-46-32
			40				40-46-40
40	50	60	25	5	SI	F	40-50-25
			32				40-50-32
			40				40-50-40

Abmessungen					Teilenummer		
↓ ID	↓ OD	F	↓ L	t	Id.	Ausf.	Geometrische Parameter
45	51	57	28	3	SI	F	45-51-28
			36				45-51-36
			45				45-51-45
45	56	67	28	5.5	SI	F	45-56-28
			36				45-56-36
			45				45-56-45
50	56	62	32	3	SI	F	50-56-32
			40				50-56-40
			50				50-56-50
			50				50-56-50
50	60	70	32	5	SI	F	50-60-32
			40				50-60-40
			50				50-60-50
60	70	80	50	5	SI	F	60-70-50
			60				60-70-60

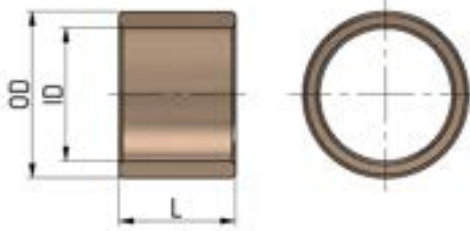
ZYLINDRISCHE GLEITLAGER



Abmessungen			Teilnummer		
↓ ID	↓ OD	↓ L	Id.	Ausf.	Geometrische Parameter
2	5	2	SI	S	02-05-02
		3			02-05-03
3	6	4	SI	S	03-06-04
		6			03-06-06
		10			03-06-10
4	7	4	SI	S	04-07-04
		8			04-07-08
		12			04-07-12
4	8	4	SI	S	04-08-04
		8			04-08-08
		12			04-08-12
5	8	5	SI	S	05-08-05
		8			05-08-08
		10			05-08-10
		12			05-08-12
		16			05-08-16
5	9	4	SI	S	05-09-04
		5			05-09-05
		8			05-09-08
6	9	6	SI	S	06-09-06
		10			06-09-10
		12			06-09-12
		16			06-09-16
6	10	6	SI	S	06-10-06
		10			06-10-10
		12			06-10-12
		16			06-10-16
6	12	6	SI	S	06-12-06
		10			06-12-10
		12			06-12-12
		16			06-12-16

Abmessungen			Teilnummer		
↓ ID	↓ OD	↓ L	Id.	Ausf.	Geometrische Parameter
35	45	25	SI	S	35-45-25
		35			35-45-35
		40			35-45-40
		50			35-45-50
8	11	8	SI	S	08-11-12
		12			08-11-16
		20			08-11-20
8	12	12	SI	S	08-12-12
		16			08-12-16
		20			08-12-20
8	14	8	SI	S	08-14-08
		12			08-14-12
		16			08-14-16
		20			08-14-20
9	12	6	SI	S	09-12-06
		10			09-12-10
		14			09-12-14
		10			10-13-10
10	13	16	SI	S	10-13-16
		20			10-13-20
		25			10-13-25
		10			10-14-10
10	14	16	SI	S	10-14-16
		20			10-14-20
		25			10-14-25
		10			10-15-10
		16			10-15-16
10	15	20	SI	S	10-15-20
		25			10-15-25
		10			10-16-10
		16			10-16-16
10	16	20	SI	S	10-16-20
		25			10-16-25
		10			12-15-10
12	15	16	SI	S	12-15-16
		20			12-15-20
		25			12-15-25
		10			12-16-10
12	16	16	SI	S	12-16-16
		20			12-16-20
		25			12-16-25

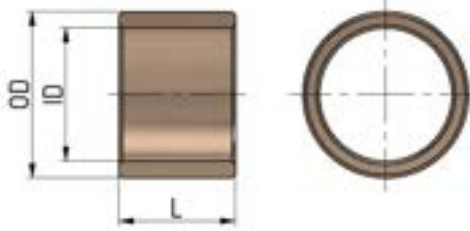
ZYLINDRISCHE GLEITLAGER



Abmessungen			Teilenummer				
↓ ID	↓ OD	↓ L	Id.	Ausf.	Geometrische Parameter		
12	17	10	SI	S	12-17-10		
		16			12-17-16		
		20			12-17-20		
		25			12-17-25		
12	18	10	SI	S	12-18-10		
		16			12-18-16		
		20			12-18-20		
		25			12-18-25		
		14	18	14	SI	S	14-18-14
				18			14-18-18
22	14-18-22						
28	14-18-28						
14	20	14	SI	S	14-20-14		
		18			14-20-18		
		22			14-20-22		
		28			14-20-28		
15	19	16	SI	S	15-19-16		
		20			15-19-20		
		25			15-19-25		
		32			15-19-32		
15	20	16	SI	S	15-20-16		
		20			15-20-20		
		25			15-20-25		
		32			15-20-32		
16	20	16	SI	S	16-20-16		
		20			16-20-20		
		25			16-20-25		
		32			16-20-32		
16	22	16	SI	S	16-22-16		
		20			16-22-20		
		25			16-22-25		
		32			16-22-32		

Abmessungen			Teilenummer		
↓ ID	↓ OD	↓ L	Id.	Ausf.	Geometrische Parameter
18	22	18	SI	S	18-22-18
		22			18-22-22
		28			18-22-28
		36			18-22-36
18	24	18	SI	S	18-24-18
		22			18-24-22
		28			18-24-28
		36			18-24-36
18	25	18	SI	S	18-25-18
		22			18-25-22
		28			18-25-28
		36			18-25-36
20	24	16	SI	S	20-24-16
		20			20-24-20
		25			20-24-25
		32			20-24-32
20	25	16	SI	S	20-25-16
		20			20-25-20
		25			20-25-25
		32			20-25-32
20	26	16	SI	S	20-26-16
		20			20-26-20
		25			20-26-25
		32			20-26-32
20	27	16	SI	S	20-27-16
		20			20-27-20
		25			20-27-25
		32			20-27-32
20	28	16	SI	S	20-28-16
		20			20-28-20
		25			20-28-25
		32			20-28-32
22	27	18	SI	S	22-27-18
		22			22-27-22
		28			22-27-28
		36			22-27-36
22	28	18	SI	S	22-28-18
		22			22-28-22
		28			22-28-28
		36			22-28-36
22	29	18	SI	S	22-29-18
		22			22-29-22
		28			22-29-28
		36			22-29-36

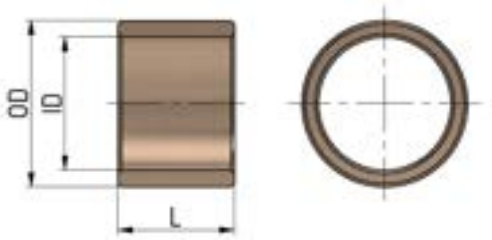
STRAIGHT-TYPE BEARINGS



Abmessungen			Teilenummer		
↓ ID	↓ OD	↓ L	Id.	Ausf.	Geometrische Parameter
25	30	20	SI	S	25-30-20
		25			25-30-25
		32			25-30-32
		40			25-30-40
25	32	20	SI	S	25-32-20
		25			25-32-25
		32			25-32-32
		40			25-32-40
28	32	22	SI	S	28-32-22
		28			28-32-28
		36			28-32-36
		45			28-32-45
28	33	22	SI	S	28-33-22
		28			28-33-28
		36			28-33-36
		45			28-33-45
28	36	28	SI	S	28-36-28
		36			28-36-36
		45			28-36-45
30	38	24	SI	S	30-38-24
		30			30-38-30
		38			30-38-38
32	38	20	SI	S	32-38-20
		25			32-38-25
		33			32-38-33
		40			32-38-40
		50			32-38-50
32	40	20	SI	S	32-40-20
		25			32-40-25
		33			32-40-33
		40			32-40-40
		50			32-40-50
35	44	22	SI	S	35-44-22
		28			35-44-28
		35			35-44-35

Abmessungen			Teilenummer		
↓ ID	↓ OD	↓ L	Id.	Ausf.	Geometrische Parameter
35	45	25	SI	S	35-45-25
		35			35-45-35
		40			35-45-40
		50			35-45-50
36	42	22	SI	S	36-42-22
		28			36-42-28
		36			36-42-36
		45			36-42-45
36	45	22	SI	S	36-45-22
		28			36-45-28
		36			36-45-36
		45			36-45-45
38	44	25	SI	S	38-44-25
		35			38-44-35
		45			38-44-45
40	46	25	SI	S	40-46-25
		32			40-46-32
		40			40-46-40
		50			40-46-50
40	50	25	SI	S	40-50-25
		32			40-50-32
		40			40-50-40
		50			40-50-50
45	51	28	SI	S	45-51-28
		36			45-51-36
		45			45-51-45
		56			45-51-56
45	55	35	SI	S	45-55-35
		45			45-55-45
		55			45-55-55
45	56	28	SI	S	45-56-28
		36			45-56-36
		45			45-56-45
50	56	32	SI	S	50-56-32
		40			50-56-40
		50			50-56-50
		63			50-56-63
50	60	32	SI	S	50-60-32
		40			50-60-40
		50			50-60-50
		63			50-60-63

ZYLINDRISCHE GLEITLAGER



Abmessungen			Teilenummer		
↓ ID	↓ OD	↓ L	Id.	Ausf.	Geometrische Parameter
55	65	40	SI	S	55-65-40
		55			55-65-55
		70			55-65-70
60	70	50	SI	S	60-70-50
		60			60-70-50
		90			60-70-90
		120			60-70-120
60	72	50	SI	S	60-72-50
		60			60-72-60
		70			60-72-70
60	80	90	SI	S	60-80-90
		120			60-80-120