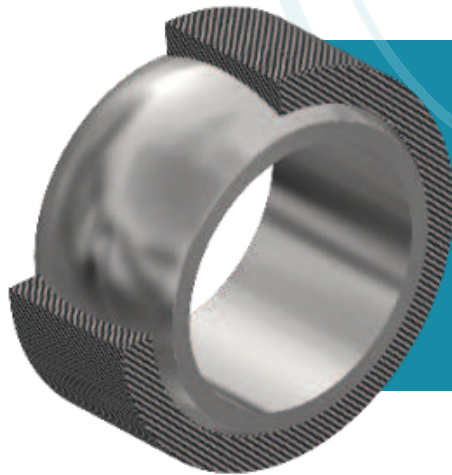
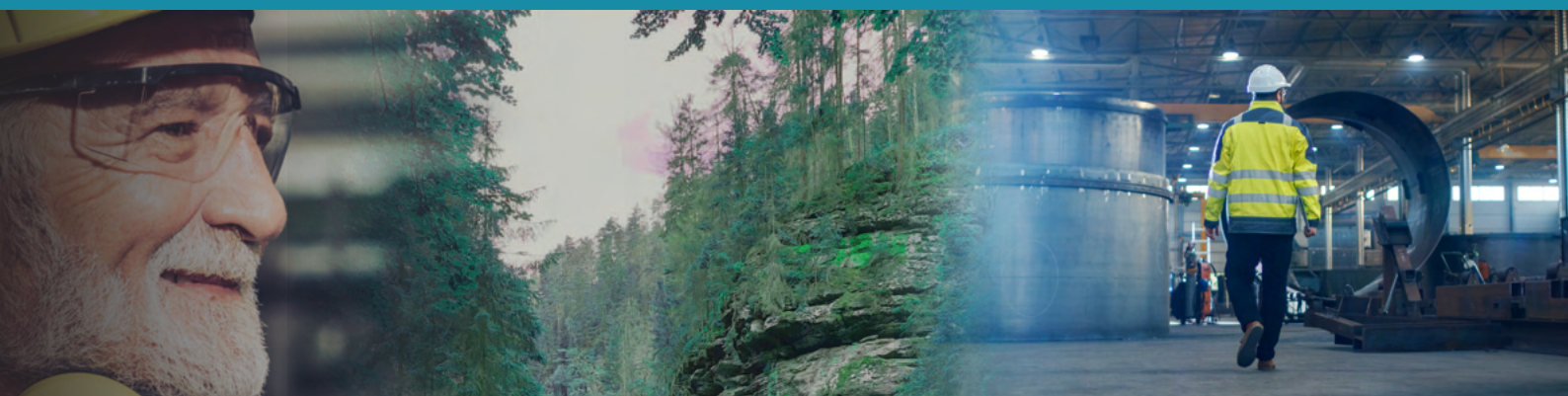




DATENBLATT HOWA SPHERE-COMP



HOWA COMP
Gleitmaterial kombiniert
mit Edelstahl



GELENKLAGER

MERKMALE

- Verschleißfest mit geringen Reibwerten
- Wartungsfrei, jedoch für Fettschmierung geeignet
- Ideal für Mikro-Bewegungen
- Korrosionsresistent, kein Kaltverschweißen
- Meerwasserbeständig
- Lager-Nennmaße nach ISO 12240 (Standard-"GE"-Lager)
- Erhältlich mit Schmiernuten und -bohrungen
- Optional mit Abstreifdichtungen, empfohlen für verschmutzte Anwendungen
- Edelstahlteile in verschiedenen Güten erhältlich, je nach Anwendung, d.h. für milde oder aggressiv korrosive Umgebungen
- Flexible Anpassung der Lagerkonstruktion, hinsichtlich Größe, Neigungswinkel, erhöhte axiale Belastbarkeit usw.
- Mindestens 50 % der Wandstärke als Verschleißreservoir verfügbar (wenn es die Anwendung zulässt, d.h. die Last dauerhaft in einer Richtung anliegt)

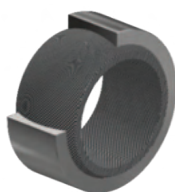


TYPISCHE INDUSTRIEN

- Offshore & Marine
- Stahlwasserbau & Wasserkraftturbinen
- Hydraulikzylinder
- Fördertechnik und Bergbau
- Erneuerbare Energien

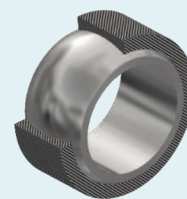
Loslager

- ▶ Gleitflächen am Lagerinnendurchmesser, sowie an der sphärischen Oberfläche
- ▶ Lager-ID ermöglicht die Übertragung von Linear- und Rotationsbewegungen
- ▶ Permanentes Laufspiel zwischen Lager und Welle (begünstigt Wellenein- und ausbau)

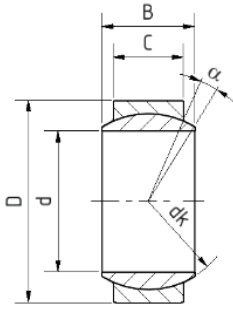


Festlager

- ▶ Lager-Gleitfläche auf sphärischen Oberflächen
- ▶ Übertragung ausschließlich von Rotations- und Kippbewegungen
- ▶ Welle stationär zum Lagerinnenring



HOWA SPHERE-COMP

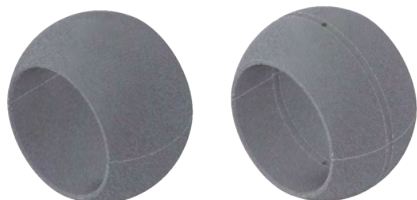


Abmessungen [mm]						Tragzahlen			
						Loslager		Festlager	
d	dk	D	C	B	α (°)	Cdyn (kN)	Cstat (kN)	Cdyn (kN)	Cstat (kN)
20	29	35	12	16	9	24	42	31	104
25	35.5	42	16	20	7	40	68	51	170
30	40.7	47	18	22	6	51	88	66	220
35	47	55	20	25	6	66	113	85	282
40	53	62	22	28	7	82	140	105	350
45	60	68	25	32	7	105	180	135	450
50	66	75	28	35	6	129	222	166	554
60	80	90	36	44	7	202	346	259	864
70	92	105	40	49	6	258	442	331	1104
80	105	120	45	55	6	331	567	425	1418
90	115	130	50	60	5	403	690	518	1725
100	130	150	55	70	7	501	858	644	2145
110	140	160	55	70	6	539	924	693	2310
120	160	180	70	85	6	784	1344	1008	3360
140	180	210	70	90	7	882	1512	1134	3780
160	200	230	80	105	8	1120	1920	1440	4800
180	225	260	80	105	6	1260	2160	1620	5400
200	250	290	100	130	7	1750	3000	2250	7500
220	275	320	100	135	8	1925	3300	2475	8250
240	300	340	100	140	8	2100	3600	2700	9000
260	325	370	110	150	7	2503	4290	3218	10725
280	350	400	120	155	6	2940	5040	3780	12600
300	375	430	120	165	7	3150	5400	4050	13500
320	380	440	135	160	4	3591	6156	4617	15390
340	400	460	135	160	3	3780	6480	4860	16200
360	420	480	135	160	3	3969	6804	5103	17010
380	450	520	160	190	4	5040	8640	6480	21600
400	470	540	160	190	3	5264	9024	6768	22560
420	490	560	160	190	3	5488	9408	7056	23520
440	520	600	185	218	3	6734	11544	8658	28860
460	540	620	185	218	3	6993	11988	8991	29970
480	565	650	195	230	3	7712	13221	9916	33053
500	585	670	195	230	3	7985	13689	10267	34223
530	620	710	205	243	3	8897	15252	11439	38130
560	655	750	215	258	4	9858	16899	12674	42248
600	700	800	230	272	3	11270	19320	14490	48300
630	740	850	260	300	3	13468	23088	17316	57720
670	785	900	260	308	3	14287	24492	18369	61230
710	830	950	275	325	3	15978	27390	20543	68475
750	875	1000	280	335	3	17150	29400	22050	73500
800	930	1060	300	355	3	19530	33480	25110	83700
850	985	1120	310	365	3	21375	36642	27482	91605
900	1040	1180	320	375	3	23296	39936	29952	99840
950	1100	1250	340	400	3	26180	44880	33660	112200
1000	1160	1320	370	438	3	30044	51504	38628	128760

HOWA SPHERE-COMP

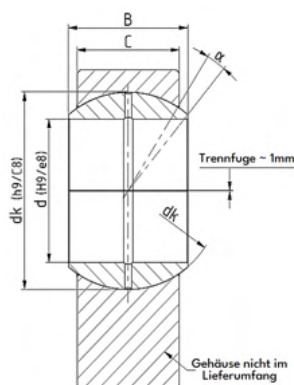
SK-TYPE

- Axial geteilte Gelenklager
- Einfache Installation und Demontage
- Kosteneffektive Lagerlösung
- Ideal für leichte bis mittelschwere Marineanwendungen



SK-COMP ...-L

SK-COMP ...



Bezeichnung	Part Number	Abmessungen [mm]						Tragzahlen	
		d	dk	D	C	B	α (°)	Cdyn (kN)	Cstat (kN)
einfache Ausführung	Mit Schmier- nuten								
SK-COMP 16	SK-COMP 16-L	16	28	35	14	16	4	24	49
SK-COMP 20	SK-COMP 20-L	20	33	42	18	20	4	37	73
SK-COMP 25	SK-COMP 25-L	25	44	47	22	26	6	60	126
SK-COMP 32	SK-COMP 32-L	32	48	55	22	26	5	65	137
SK-COMP 35	SK-COMP 35-L	35	55	62	26	32	5	89	194
SK-COMP 40	SK-COMP 40-L	40	60	68	28	40	4	104	211
SK-COMP 50	SK-COMP 50-L	50	75	75	45	50	5	209	413
SK-COMP 60	SK-COMP 60-L	60	90	90	50	60	8	279	594
SK-COMP 70	SK-COMP 70-L	70	100	105	60	65	3	372	715
SK-COMP 80	SK-COMP 80-L	80	110	120	60	70	6	409	847
SK-COMP 90	SK-COMP 90-L	90	125	130	70	80	5	543	1100
SK-COMP 100	SK-COMP 100-L	100	140	150	80	90	5	694	1386
SK-COMP 110	SK-COMP 110-L	110	155	160	90	100	4	865	1705
SK-COMP 125	SK-COMP 125-L	125	166	180	90	100	4	926	1826
SK-COMP 140	SK-COMP 140-L	140	194	210	110	125	5	1323	2668
SK-COMP 150	SK-COMP 150-L	150	210	230	130	140	3	1693	3234
SK-COMP 160	SK-COMP 160-L	160	225	260	140	150	3	1953	3713
SK-COMP 180	SK-COMP 180-L	180	250	290	150	160	3	2325	4400
SK-COMP 200	SK-COMP 200-L	200	290	320	180	190	2	3236	6061

- Kundenspezifische Größen und Toleranzen kurzfristig lieferbar
- Flexibles im Design der Schmiernuten
- Auf Anfrage, gefertigt als exakte 180° Halbschalen