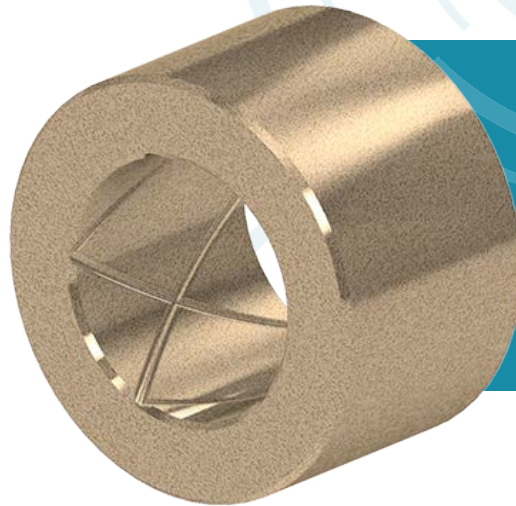
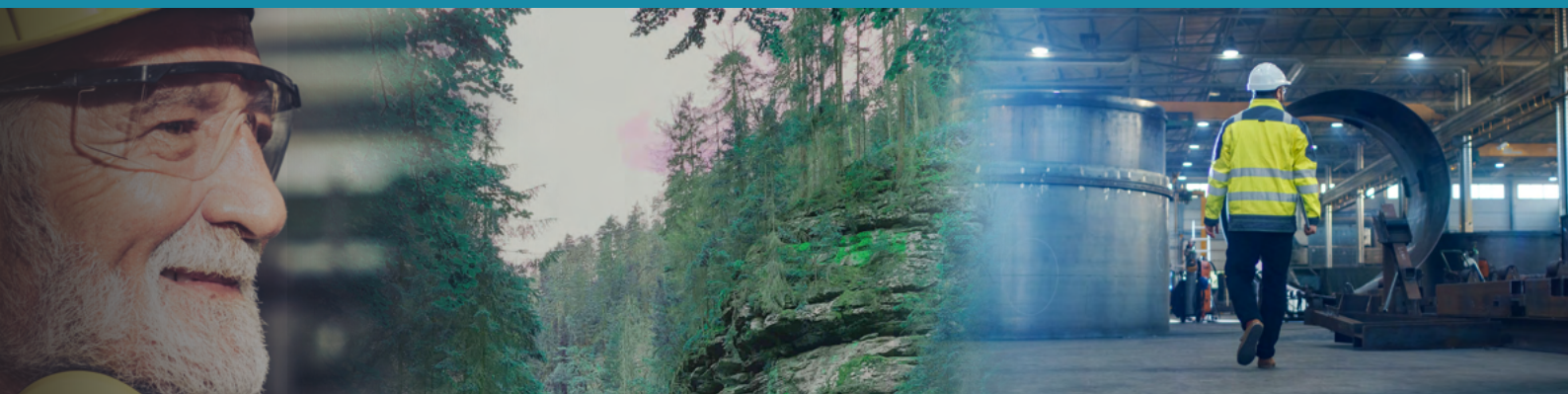


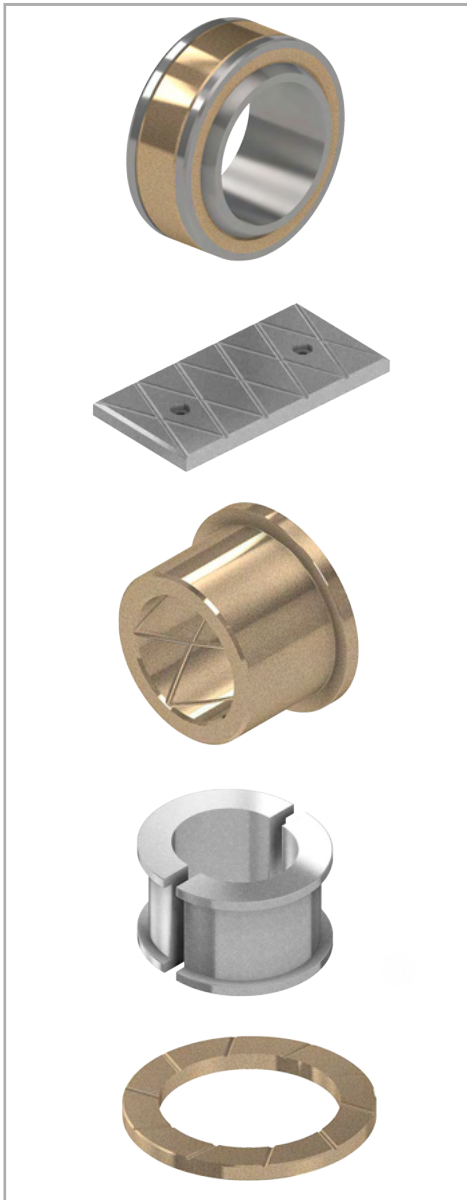


DATENBLATT HOWA-SMG



Homogene
Legierungen aus
Pulvermetallurgie





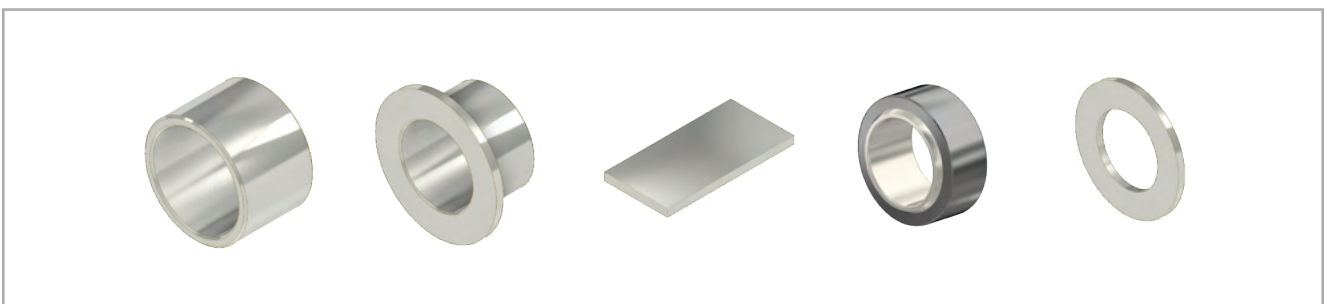
MERKMALE

- Hochfester, vielseitig einsetzbarer Gleitwerkstoff, produziert im pulvermetallurgischen Verfahren
- Selbstschmierende Legierungen mit feinverteiltem Graphit und MoS₂ Festschmierstoffen
- Legierungen mit Resistenz gegen Korrosion und hohen Temperaturen (<650°C), sind erhältlich

TYPISCHE INDUSTRIEN

- Stahlwasserbau
- Bauingenieurwesen
- Metallurgie
- Abgassysteme
- Turbinenbau (Gas & Wasser)
- Ventile

VERFÜGBARE GEOMETRIEN



LAGEREIGENSCHAFTEN

Werkstoffklasse	Druckfestigkeit	Flächenpressung Statisch (max.)	Flächenpressung Dynamisch (max.)	Härte	Reibungskoeffizient		Max. Gleitgeschwindigkeit	PV Wert	Temperaturbereich		Härte Gegenlauf-Wkst (min.)	Basislegierung
					trocken	im Wasser			min. °C	max. °C		
SMG 520	250	180	90	55	0.11 - 0.16	0.1 - 0.14	0.35	1.5	-100	350	35	Bronze
SMG 523	350	230	115	85	0.12 - 0.18	0.11 - 0.17	0.35	1.5	-100	350	45	Bronze
SMG 524	400	250	130	50	0.14 - 0.21	0.13 - 0.18	0.50	1.5	-100	350	20	Bronze
SMG 530	560	155	70	80	0.25 - 0.45	-	0.20	1.0	0	650	45	Eisen-Nickel
SMG 533	400	100	50	45	0.25 - 0.45	-	0.20	0.8	-200	200	45	Nickel
SMG 535	380	105	55	40	0.30 - 0.50	-	0.20	0.8	-200	450	45	Nickel-Kupfer

ANSCHLUSSBAUTEILE

Gehäusebohrung	Toleranz	H7	
	Welle	Toleranz	h7 (auch andere Toleranzen aufgrund flexibler Fertigung der Lager zulässig)
		Oberflächenrauheit	Ra 0.2 - 0.8
		Werkstoff	Korrosives Umfeld: 1.4057, 1.4462 Normales Umfeld: 1.0503 (C45), 1.7225 (42CrMo4)